



**M-Flow** Produktinformation

# Präzisions-Regelventile für Gase und Flüssigkeiten

# Genau einstellen und dicht schliessend: Präzisions-Regelventile M-Flow

Die Präzisions-Regelventile für Gase und Flüssigkeiten ermöglichen eine sehr genaue Einstellung und sind mit verschiedenen Drehknöpfen verfügbar.

## Dichtschliessendes Ventil



Die feinregulierbaren Nadelventile sind dichtschiessend

## Aluminium oder Edelstahl

Die Grundkörper sind in Aluminium eloxiert oder Edelstahl 1.4305\* erhältlich. Dichtungswerkstoffe FKM, EPDM\* oder FFKM\*.

\*nur G1/4"

## 3 Jahre Garantie\*



Hochwertige Bauteile sorgen für einen langen und störungsfreien Betrieb

\*gilt nicht für Optionen und Zubehör



### M-Flow 25

Drehknopf Digiturn mit Anzeige  
100er Teilung

## Verschiedene Drehknöpfe



Standard Drehknopf



Drehknopf mit Verstelleisicherung



Innensechskant und Kontermutter  
anstelle vom Drehknopf

# Technische Informationen Präzisions-Regelventile M-Flow

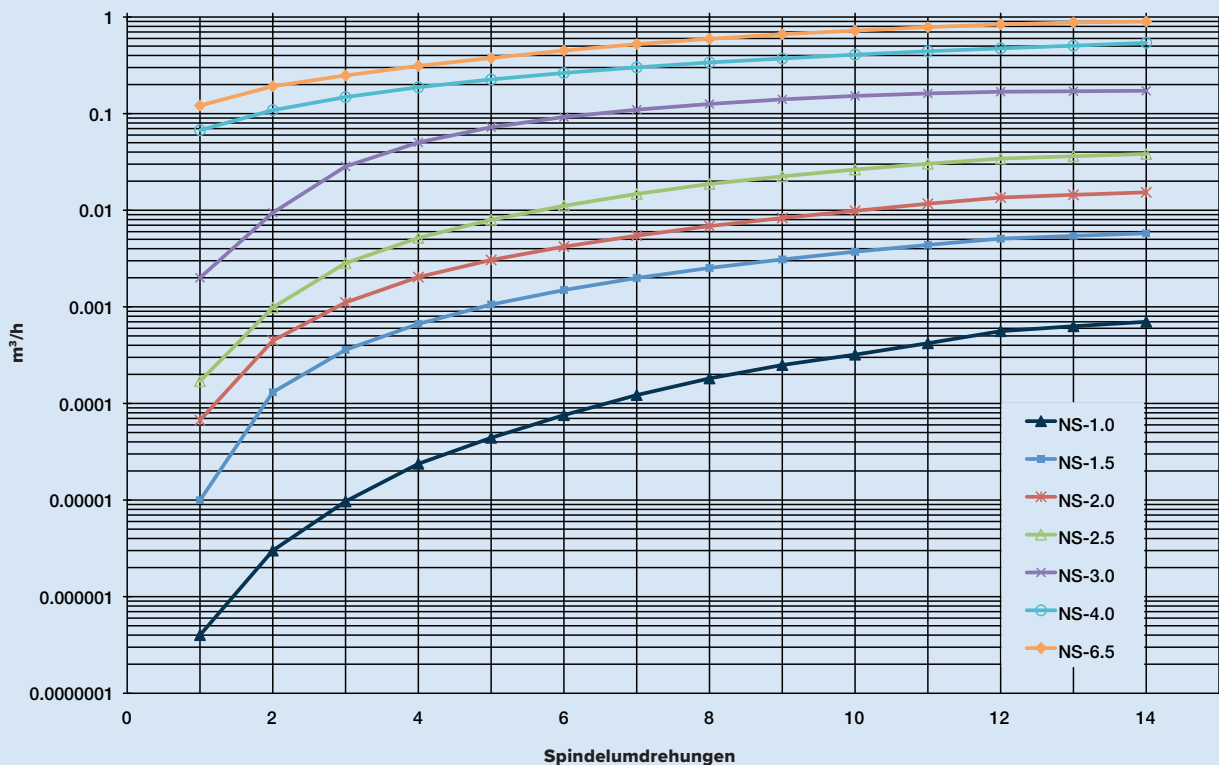
## Gerätemerkmale

<b>Konstruktion</b>	Kompakte, modulare Konstruktion
<b>Bauform</b>	Durchgangsventil oder Ventilpatrone (Ventileinsatz für kundenspezifische Integration)
<b>Einstellung</b>	<ul style="list-style-type: none"> <li>– Feinregulierbares, 15-gängiges Regelventil, hysteresefrei</li> <li>– Verschiedene Kv-Werte für optimale Regelbereiche</li> <li>– Nichtrotierende Ventilmadeln für stabile Einstellung</li> </ul>
<b>Drehknopf</b>	4 unterschiedliche Varianten stehen zur Wahl: <ul style="list-style-type: none"> <li>– Drehknopf</li> <li>– Drehknopf mit Verstelleicherung</li> <li>– Innensechskant und Kontermutter anstelle vom Drehknopf</li> <li>– Digiturn mit Anzeige, 100er Teilung, rechtsschliessend</li> </ul>
<b>Anschluss</b>	Innengewinde geeignet für die Montage von Klemmringverschraubungen (SL)
<b>Kv-Werte</b>	Verschiedene Kv-Werte für optimale Regelbereiche
<b>Prüfung</b>	Jedes M-Flow Präzisions-Regelventil wird werkseitig geprüft
<b>Spezialausführungen</b>	Wir realisieren auch kundenspezifische Ventilversionen

## Technische Daten

	M-Flow 25	M-Flow 35
<b>Anschluss</b>	G 1/4"	G 1/2"
<b>Armaturwerkstoff</b>	Aluminium eloxiert oder Edelstahl 1.4305	Aluminium eloxiert
<b>Dichtungswerkstoff</b>	FKM, EPDM oder FFKM	FKM
<b>Durchgangsventil</b>	●	●
<b>Ventileinsatz/Patrone</b>	●	●
<b>Rechtsschliessend</b>	●	●
<b>Leckrate</b>	< 1 x 10 <sup>-5</sup> mbar l/s He	< 1 x 10 <sup>-5</sup> mbar l/s He
<b>Druckbeständigkeit</b>	40 bar	40 bar
<b>Temperaturbereich</b>	-40 °C bis 100 °C	-40 °C bis 100 °C

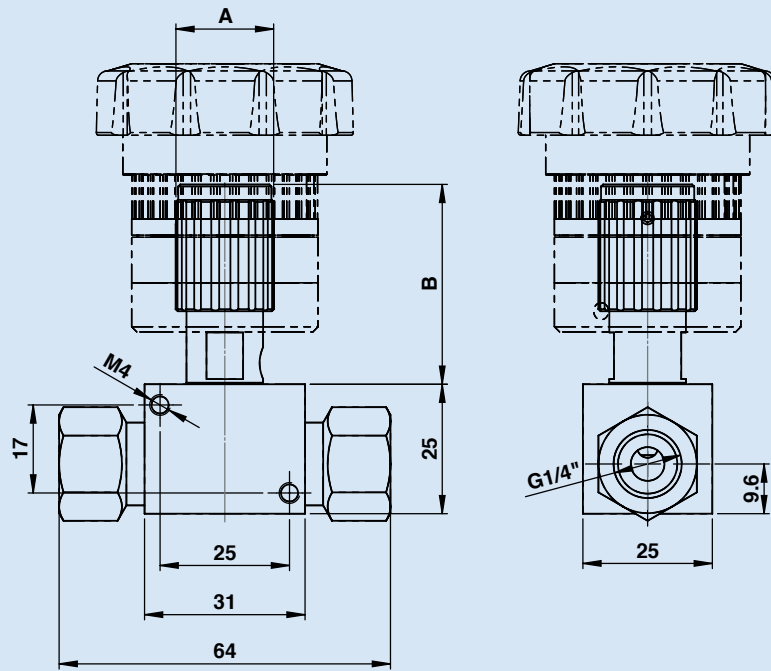
## Kv-Werte Präzisions-Regelventile M-Flow



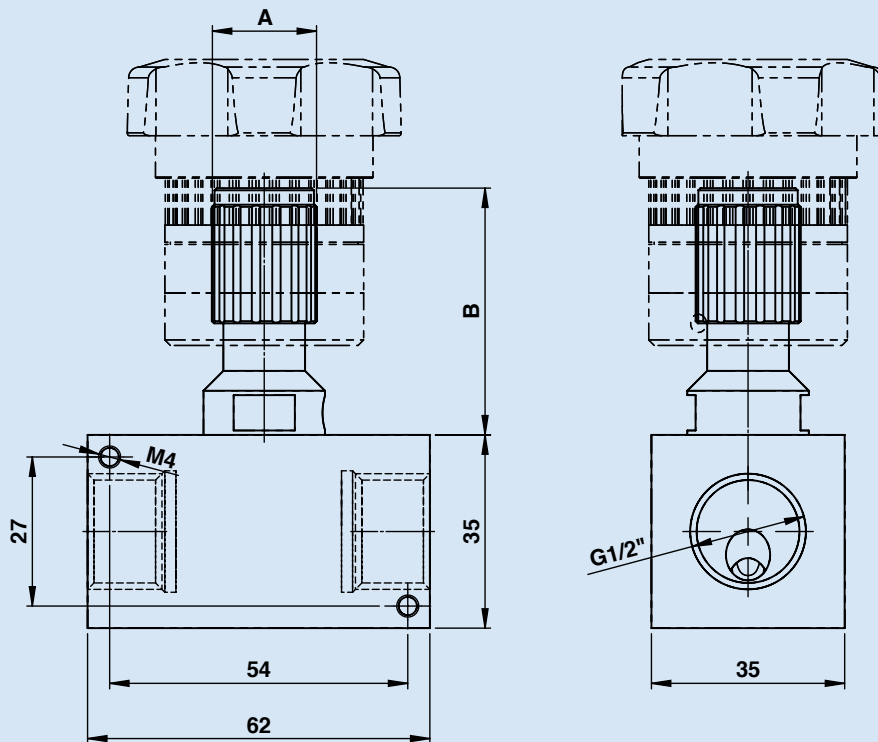
Option NS-1.0 Sondereinstellung: Öffnungspunkt Durchfluss < 1 ml/min bei DP von 3 bar

# Abmessungen Präzisions-Regelventile M-Flow

## M-Flow 25 (G1/4")



## M-Flow 35 (G1/2")



### Abmessungen Drehknopf (mm)

	M-Flow 25 (G1/4")		M-Flow 35 (G1/2")	
	A	B	A	B
Standard Drehknopf	ø19	39	ø19	45
Standard Drehknopf mit Verstelleisicherung	ø20	39	ø20	45
Digiturn mit Anzeige 100er Teilung	ø50	62	ø50	68
Innensechskant und Kontermutter anstelle vom Drehknopf	ø15	37	ø15	43

## Typenschlüssel Präzisions-Regelventile M-Flow

Gerätetyp	M-Flow	F	L	M										
Gerätegrösse	25													A
	35													B
Werkstoff (Grundkörper, Dichtungen)	Aluminium eloxiert/ Messing , FKM*													S
	Edelstahl 1.4305, FKM													E
	Edelstahl 1.4305, EPDM													T
	Edelstahl 1.4305, FFKM													W
	Kundenspezifisch/OEM													K
Bauform	Durchgangsventil*													S
	Ventil-Einsatz (Patrone) ohne Armatur													O
	Kundenspezifisch/OEM													K
Ventildaten (Ventilanordnung)	Rechtsschliessend*													S
	Kundenspezifisch/OEM													K
Anschlussgewinde (Ein- und Ausgang)	G 1/4" Innengewinde (für Klemmringverschraubung)													C
	G 1/2" Innengewinde													S
	Kundenspezifisch/OEM													K
Ventilgrösse	NS-1.0 (bei Typ 25)													A
	NS-1.5 (bei Typ 25)													B
	NS-2.0 (bei Typ 25)													C
	NS-2.5 (bei Typ 25)													D
	NS-3.0 (bei Typ 25)													E
	NS-4.0 (bei Typ 35)													F
	NS-6.5 (bei Typ 35)													G
	Kundenspezifisch/OEM													K
Optionen	Verstellsicherung (zu Drehknopf)													A
	Kontermutter (anstelle Drehknopf)													B
	Digiturn													C
	Sterngriff zu Digiturn													D
	Kundenspezifisch/OEM													K
Typencode		F	L	M	-									

\*Standard

Gerne sind unsere Spezialisten für Sie da: **+41 61 756 63 00** oder **www.voegtlin.com**

## Weltweites TASI Flow Network



Vögtlin Sales & Service Hub Nordamerika:

**Sierra Instruments**

5 Harris Court, Building L  
Monterey, CA 93940, USA

Telefon +1 800 866 0200

Fax +1 831 373 4402

sales@sierrainstruments.com

[www.sierrainstruments.com](http://www.sierrainstruments.com)

Internationaler Hauptsitz:

**Vögtlin Instruments GmbH**

St. Jakob-Strasse 84  
4132 Muttenz, Schweiz

Telefon +41 61 756 63 00

Fax +41 61 756 63 01

info@voegtlin.com

[www.voegtlin.com](http://www.voegtlin.com)

Vögtlin Sales & Service Hub China:

**KEM flow technology (Beijing) Co., Ltd.**

Rm. 906, Block C, RuiPu Office Bldg,  
No. 15, HongJunYingNan Road,  
Chaoyang District, Beijing 100012, China

Telefon +86 10 849 29567

info@kem-kueppers.cn

[www.voegtlin.cn](http://www.voegtlin.cn)

Ihren lokalen Vögtlin-Vertriebspartner finden Sie im Internet:

[www.voegtlin.com](http://www.voegtlin.com)



**Vögtlin Instruments GmbH – gas flow technology**

St. Jakob-Strasse 84 | 4132 Muttenz (Schweiz)

Telefon +41 61 756 63 00 | Fax +41 61 756 63 01

[www.voegtlin.com](http://www.voegtlin.com) | [info@voegtlin.com](mailto:info@voegtlin.com)

**vögtlin**   
instruments